

L'anguille

Nom *Anguilla anguilla*
Famille Anguillidés

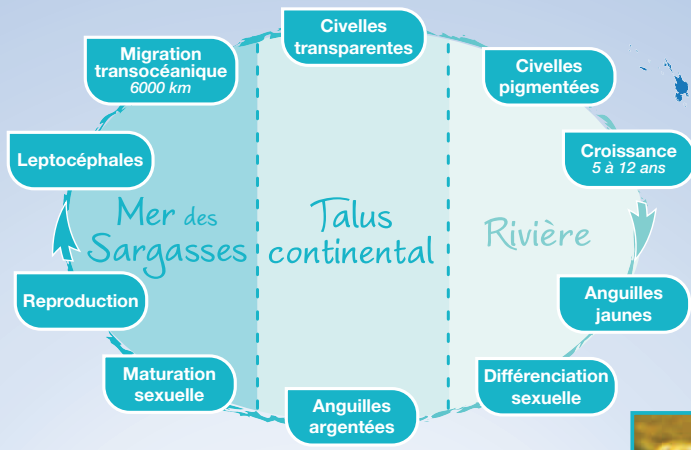


- Taille : 0,3 à 1 m
- Poids : 0,3 à 3 kg
- Longévité : 12-18 ans
- Régime alimentaire :
 - stade adulte : omnivore - essentiellement carné,
 - stade larvaire : plancton marin.
- Répartition géographique : en France, l'Anguille est présente presque partout.



Caractères généraux

L'anguille est un poisson osseux au corps cylindrique et serpentiforme possédant une nageoire dorsale continue jointive avec la nageoire caudale. Animal lucifuge, l'anguille est surtout active la nuit.



Cycle biologique



► Croissance et métamorphose larvaire

L'anguille est le seul grand migrateur à se reproduire en mer (*migration catadrome*). Elle possède une seule aire de ponte : les fosses de la mer des Sargasses. Espèce au cycle complexe comprenant 4 stades principaux :

- **Stade leptocephale :** larve en forme de feuille de saule 6 - 7 mm.
- **Stade civelle :** anguille transparente 10 - 40 mm.
- **Stade anguille jaune :** phase de sédentarisation et de croissance en rivière.
- **Stade anguille argentée :** anguille en voie de migration vers la mer des sargasses.



À savoir

Espèce en danger en Europe. Causes du déclin des populations d'anguilles :

- diminution drastique du nombre de civelles arrivant sur les côtes européennes,
- sur-pêche de la civelle,
- parasitose (*Anguillicola crassus*) affectant les anguilles adultes,
- forte mortalité des anguilles de dévalaison (anguilles argentées) lors de leur passage entre les pales des turbines des usines hydroélectriques.

